



エルル隊長のパトロール日記 ~二俣川橋~

H29.8.24

今回のパトロール地は「上信越自動車道 二俣川橋(PC上部工)工事」
二俣川橋は新潟県妙高市に位置し、上信越自動車道の4車線化に伴う
橋梁工事現場です。
妙高市は長野県に程近く、山々に囲まれた自然いっぱいの場所です。
現場近くにはスキー場もあり冬はスキー客で賑わう所となります。

まずは現場の概況……

上部工形式 「PC2径間連続ラーメン箱桁橋」

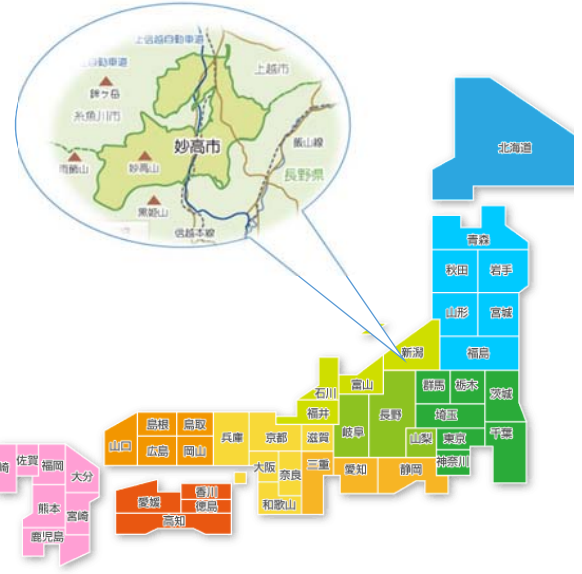
この現場は、二俣川橋と郷田切川橋の2橋構成となっています。

橋 長 二俣川橋:138.0m 郷田切川橋:111.0m

有効幅員 二俣川橋・郷田切川橋 9.41m

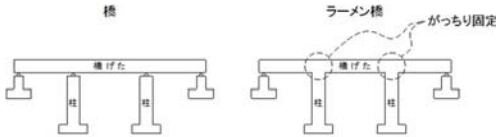
工 期 平成28年3月15日～平成30年8月31日

発 注 者 東日本高速道路株式会社 新潟支社



ラーメン橋とは？

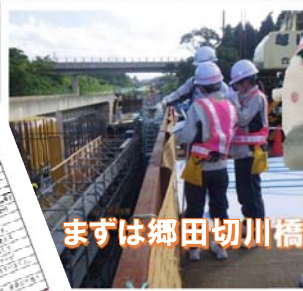
「ラーメン」という言葉は、ドイツ語の「骨組み」のことを指します。右下の絵のように橋げたと柱をがっちり固定した橋を「ラーメン橋」と呼んでいます。ラーメン橋は丈夫で地震に強いのです！



PC博士

パトロール開始！

所長より現場説明



まずは郷田切川橋

この日は型枠設置作業中でした。



隊長パトロール中

資材の整理整頓がきちんとされています。



トイレの使用状況はまずまずです。但し、男性用・女性用とも少し臭いが気になります。芳香剤等で対応もされているようですが別の対応も一度考えてみてください。



熱中症対策もきちんとされていますね。

続いて二俣川橋



地上より20mほどある橋面上にはエレベーターが向います。このエレベーター揺れもなくとっても快適でした。あっという間に到着です！





橋面上も整理
整頓なされて
います。



箱桁内に潜入



箱桁橋の箱の中に入れていた
きました！
普段入ることの出来ない場所に入
ることが出来、貴重な体験で
す。
中は意外にも涼しく、夏の暑さか
ら開放された瞬間でした。
他の場所と同じく中も整理整頓
されてました。



事務所内には、救
急道具が分かりや
すくセットしており、
空気清浄機もあり
ました。
これからも清潔を



エルぱと認定現場ステッカーを
隊長より進呈！！



パトロール終了の証
としてステッカーを
貼らせていただきま
した。
エルぱと認定現場
です！
事務所入り口ドアに
貼ってあります。



安全祈願

工事の安全を願い神社での安全祈願。
完成まではまだまだですが何事もなく無事に終わりますように皆で祈ります。



エルル隊長のプチ情報



二俣川橋のある妙高市は、スキー場のほか温泉もあります。
赤倉温泉がそれ。
気軽に立ち寄れる足湯もあり、温度も適温でこれからの季節にぴったりな場
所。
訪れた日はあいにくのお天気でしたが霧の中の温泉もまた神秘的です。

そのほか、妙高山を望むことが出来る「いもり池」もあります。
蓮池のいもり池。カルガモが元気に泳いでました。
天気良ければ・・・

妙高市観光協会引用→



パトロールの感想

郷田切川橋・二俣川橋、両現場とも総合的に安全に配慮されており、整理整頓もきちんと出来ていたと思います。
今回のパトロール日は晴天でしたが、雨の日には地面がぬかるんだりする箇所もあると思います。足元には十分注意をされ作業していただけたらと思います。
また、暑い時期も終わりこれから寒くなってきます。暑さ同様、寒さ対策も十分おこなっていただけたらと思います。
所長をはじめ職員の皆さん、お忙しい中、丁寧な対応をしていただきありがとうございました。
現場の皆さんの作業風景を拝見し色々勉強させていただきました。
無事竣工検査を迎えることが出来るよう本社にてサポート出来たらと思います。

第2回副隊長 M. K



パトロールお疲れさまでした。