

# エルル隊長のパトロール日記

岐阜PAランプ橋 H31.3.22

## ～平成30年度 第7回～



平成30年度第7回目のパトロール先は「平成30年度東海環状岐阜PAランプ橋PC上部工事」です。(以下、岐阜PAランプ橋作業所)  
岐阜PAランプ橋作業所は岐阜市北野北に位置し、東海環状(MAGロード)岐阜パーキングエリア(仮称)内の本線と繋ぐ工事です。



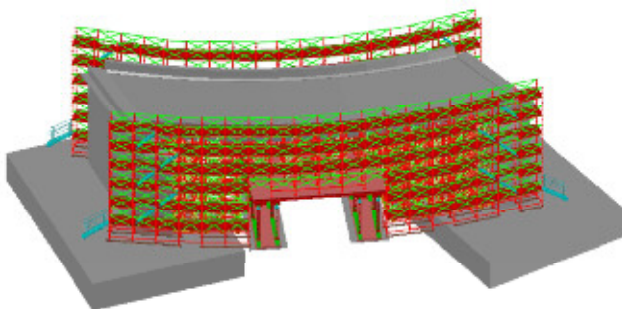
### 【概況報告】

上部工形式:ポストテンション方式PC単純箱桁橋  
橋 長:27.500m  
有効幅員:7.730m  
工 期:平成30年8月11日～平成31年5月31日  
発 注 者:国土交通省中部地方整備局 岐阜国道事務所

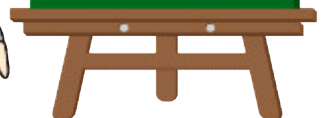


### 固定式支保工架設とは？

今回の橋はPC桁を場所打ちするために固定式支保工架設を用いているよ。  
固定式支保工架設とは、架設する場所の地上からパイプなどの支保工材を組み、その上に桁を作る架設工法だよ。  
また、固定式支保工は橋の形に合わせて組立てることができるので、今回のような曲線のある橋で多く使われているんだ。

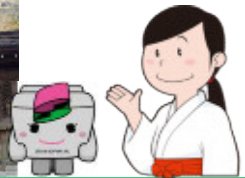


さとりくんの  
プチ情報！





## 安全祈願



## 概況説明

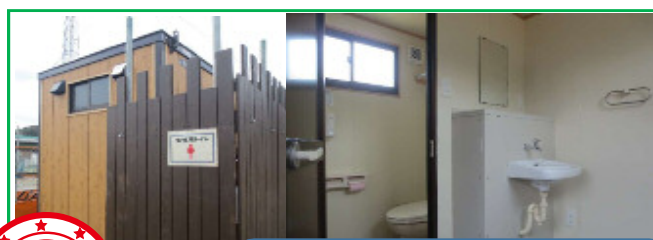


## パトロール START!

階段の幅が少し狭く、昇降しづらく感じました。また、手摺の間隔が広い場所があり、転落防止用の防護ネット等もある場所と無い場所があるので全ての箇所であると安心してきますと思います。



ちょっと提案



更衣室と一体になっている女性用トイレ。鍵が付いているのでセキュリティーもしっかりしていて安心して使用できますね。



他の作業所に比べて、注意喚起標示が少ないことが気になりました。安全意識を高めるためにもう少し注意喚起標示を増やしていただけると良いかと思ひます。



ちょっと提案



ちょっと提案



橋の端部はロープで止めてありましたが、注意喚起の標示がありませんでした。この状況が長く続く場合は、手摺にした方が良くはないかと思ひます。

ちょっと提案



鉄筋のカバーが取れている箇所が数箇所ありました。危険な箇所を無くすために全箇所に設置されていると尚、良かったですね。

お忙しい中、対応いただきありがとうございました。



## パトロール FINISH!

### お疲れさまでした







## エルル隊長の プチ情報



現場の近くには岐阜ファミリーパークがあり、入場料が無料で乳幼児から大人まで幅広い方々に利用いただける公園となっております。テニスコートや野球場もありスポーツを楽しむこともできます。

また、お隣の関市はうなぎ料理が有名で、美味しいお店が多くあります。お近くにお越しの際は、疲れるまで岐阜ファミリーパークで遊び、うなぎで栄養補給というはどうでしょうか？



## パトロールの感想



強い風の日でしたが、橋面上の資材が飛ばされないようきちんと整理整頓されていると感じました。

また、女性が活躍する作業所のため更衣室や女性専用トイレが設置してあること、通路にゴムマットを使用することで雨の日でも靴や場内が汚れにくくなっており、現場で働き易くする努力を感じました。

これから、暑くなりますので、安全に留意し体調管理にはくれぐれも気をつけていただき、無事に竣工を迎えることを願っております。

第6回副隊長 E. K. M. H