

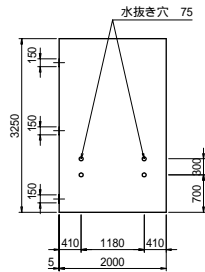
ハイ・タッチウォール（大臣認定擁壁）

設計条件

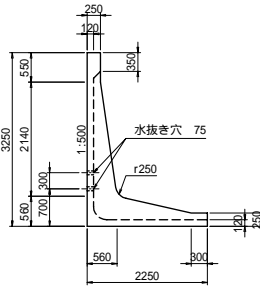
上載荷重	Q = 10	kN/m ²
土の内部摩擦角	= 25 ~ 45	°
土の単位体積重量	$\gamma_s = 18.0$	kN/m ³
コンクリートの単位体積重量	$\gamma_c = 24.0$	kN/m ³
基礎の摩擦係数	$\mu = \tan$ (ただし、0.6を越えない)	
盛土勾配	水平	
設計水平震度	Kh = 0.2	

呼び名 3250

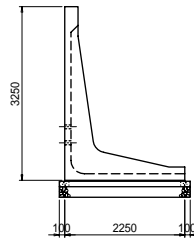
正面形状図



断面形状図



横断面図



本図面は、型枠兼用のものです。

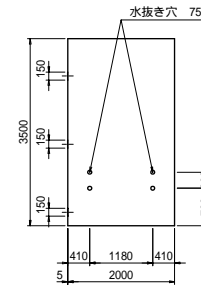
材料表

10m当たり

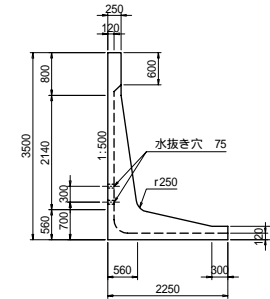
名称	規格	単位	数量	備考
ハイ・タッチウォール	3250x2250x2000	個	5	参考質量：5870kg
敷モルタル	1:3 t=20mm	m ²	0.45	
基礎コンクリート	18-8-25 t=100mm	m ³	2.45	
同上型枠		m ²	2.00	
基礎材	C-40 t=200mm	m ²	24.50	

呼び名 3500

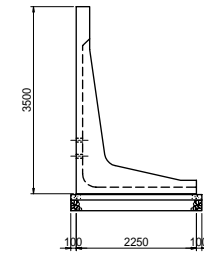
正面形状図



断面形状図




横断面図



材料表

10m当たり

名称	規格	単位	数量	備考
ハイ・タッチウォール	3500x2250x2000	個	5	参考質量：6170kg
敷モルタル	1:3 t=20mm	m ²	0.45	
基礎コンクリート	18-8-25 t=100mm	m ³	2.45	
同上型枠		m ²	2.00	
基礎材	C-40 t=200mm	m ²	24.50	

品名	ハイ・タッチウォール (大臣認定擁壁)		
呼び名	3250 ~ 3500		
縮尺	1/50	発行年月	2009.6
 昭和コンクリート工業株式会社			