

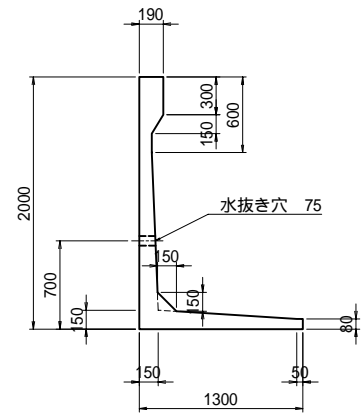
SL擁壁・SL-F・Q1 (歩道用)

設計条件

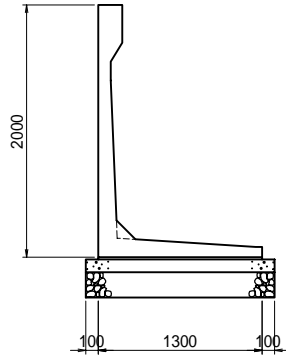
上載荷重	Q = 3.5 kN/m ²
コンクリートの単位体積重量	$\gamma_c = 24.5$ kN/m ³
土の内部摩擦角	$\phi = 30^\circ$
土の単位体積重量	$\gamma_s = 19.0$ kN/m ³
基礎の摩擦係数	$\mu = 0.6$
土圧算定式	試行くさび法
盛土勾配	水平
フェンス荷重	FP = 0.4 kN/m

呼び名 2000

断面形状図



横断図



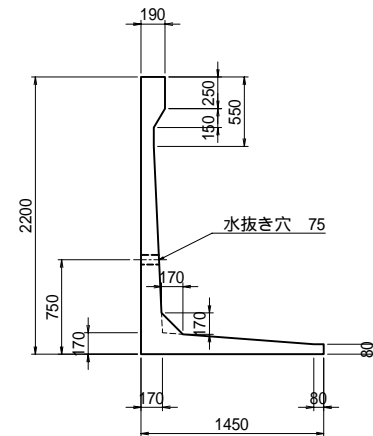
材料表

10m当たり

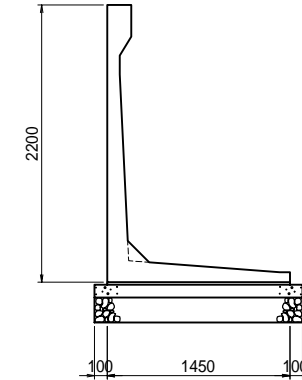
名称	規格	単位	数量	備考
SL擁壁 SL-F	2000x1300x2000	個	5	参考質量: 1960 kg
敷モルタル	1:3 t=20mm	m ³	0.26	
基礎コンクリート	18-8-40 t=100mm	m ³	1.50	
同上型枠		m ²	2.00	
基礎材	RC-40 t=200mm	m ²	15.00	

呼び名 2200

断面形状図



横断図

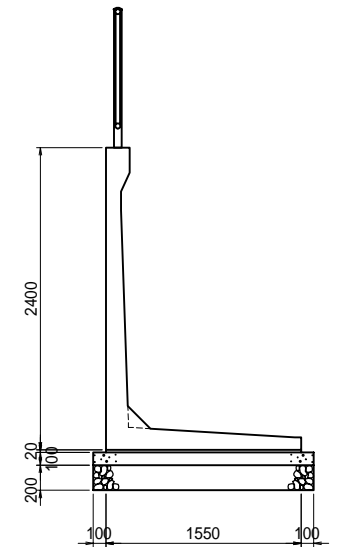


材料表

10m当たり

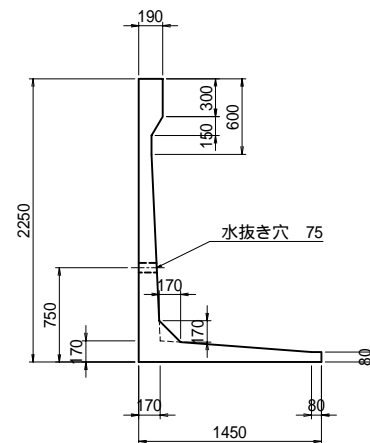
名称	規格	単位	数量	備考
SL擁壁 SL-F	2200x1450x2000	個	5	参考質量: 2280 kg
敷モルタル	1:3 t=20mm	m ³	0.29	
基礎コンクリート	18-8-40 t=100mm	m ³	1.65	
同上型枠		m ²	2.00	
基礎材	RC-40 t=200mm	m ²	16.50	

横断図

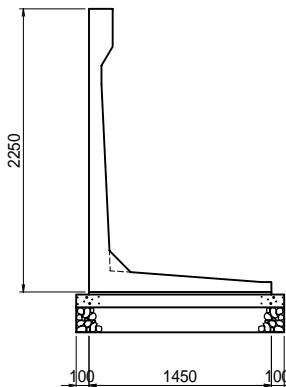


呼び名 2250

断面形状図



横断図



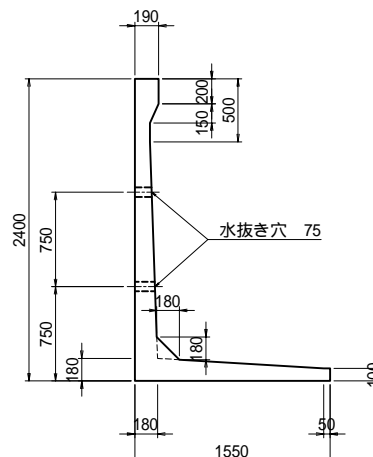
材料表

10m当たり

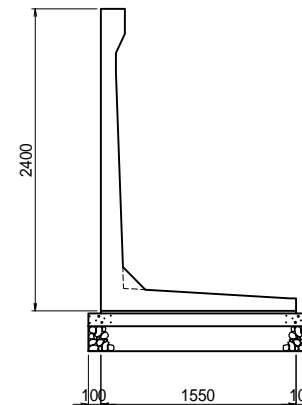
名称	規格	単位	数量	備考
SL擁壁 SL-F	2250x1450x2000	個	5	参考質量: 2330 kg
敷モルタル	1:3 t=20mm	m ³	0.29	
基礎コンクリート	18-8-40 t=100mm	m ³	1.65	
同上型枠		m ²	2.00	
基礎材	RC-40 t=200mm	m ²	16.50	

呼び名 2400

断面形状図



横断図



材料表

10m当たり

名称	規格	単位	数量	備考
SL擁壁 SL-F	2400x1550x2000	個	5	参考質量: 2720 kg
敷モルタル	1:3 t=20mm	m ³	0.31	
基礎コンクリート	18-8-40 t=100mm	m ³	1.75	
同上型枠		m ²	2.00	
基礎材	RC-40 t=200mm	m ²	17.50	

基礎の形状は参考です。擁壁の反力や現地の状況を確認し、適用する指針等に注意して決定してください。

品名	SL擁壁・SL-F Q1 (歩道用)		
呼び名	2000 ~ 2400		
縮尺	1/30	発行年月	2009.6