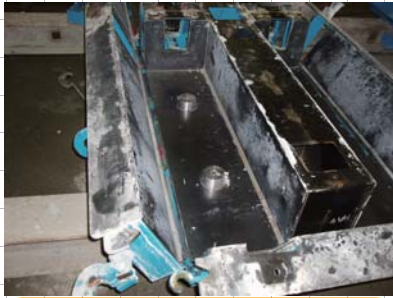


当社対応の『柵板・笠コンクリートブロック』が採用されました!

本物件は福島県内にて施工され、H鋼杭式の土留め式水路です。延長は1km程度で、使用した製品「柵板・笠コンクリートブロック」は、弊社福島工場で製造し、納品しました。



型 枠



製品単体



現場全景

もともと笠コンクリートブロックは現場打ちのみの対応でしたが、プレキャスト化して欲しいとの要望があった為、当社オリジナルで形状作成し提案をしました。

- point -



貫通ボルトで高さの調整可能!!



折れ点はH鋼杭上の現場打ち部で行われるため製品は直線のみ!!



現場では側面インサートに型枠を固定してコンクリート打設のみ!!

- 実績 DATA -

施工地	福島県内
製品	柵板・笠コンクリートブロック
施工延長	約1km
発注者	東北農政局南相馬地域直轄災害復旧事務所
物件名	福浦南部幹線排水路 災害復旧工事



笠コンクリートブロック配筋



笠コンクリートブロック設置状況



笠コンクリートブロック設置状況



笠コンクリートブロック型枠設置



ご紹介した物件のように、現場状況に適した、または要望に沿った製品を提案します!



現場打ち構造物のプレキャスト化!! まずはご相談下さい!!

※条件等により対応できない場合もあります。

お問い合わせは、お近くの事業所まで。 本社 営業本部 058-255-3337

営業所

- 青森 017-718-2811
- 秋田 018-824-2411
- 盛岡 019-623-5111
- 北上 0197-72-4332
- 仙台 022-227-2783
- 福島 024-933-6150
- 茨城 029-227-5431

- 栃木 028-621-5060
- 群馬 027-289-4113
- 埼玉 048-652-2820
- 東京 03-3281-3641
- 千葉 043-224-1826
- 横浜 045-952-6590
- 新潟 025-383-6366

- 富山 076-493-9311
- 金沢 076-268-3361
- 福井 0776-28-5140
- 松本 0263-86-4656
- 静岡 053-545-9612
- 名古屋 052-589-8761
- 岡崎 0564-57-8318

- 岐阜 0585-32-5011
- 中濃 0574-26-1283
- 高山 0577-32-6917
- 三重 0594-27-1070
- 滋賀 0748-67-0731
- 京都 075-361-2331
- 大阪 06-6838-6231

昭和コンクリート

検索

- 神戸 078-271-5875
- 岡山 086-243-0547
- 福岡 092-472-4101
- 熊本 096-383-9444
- 大分 097-544-1307